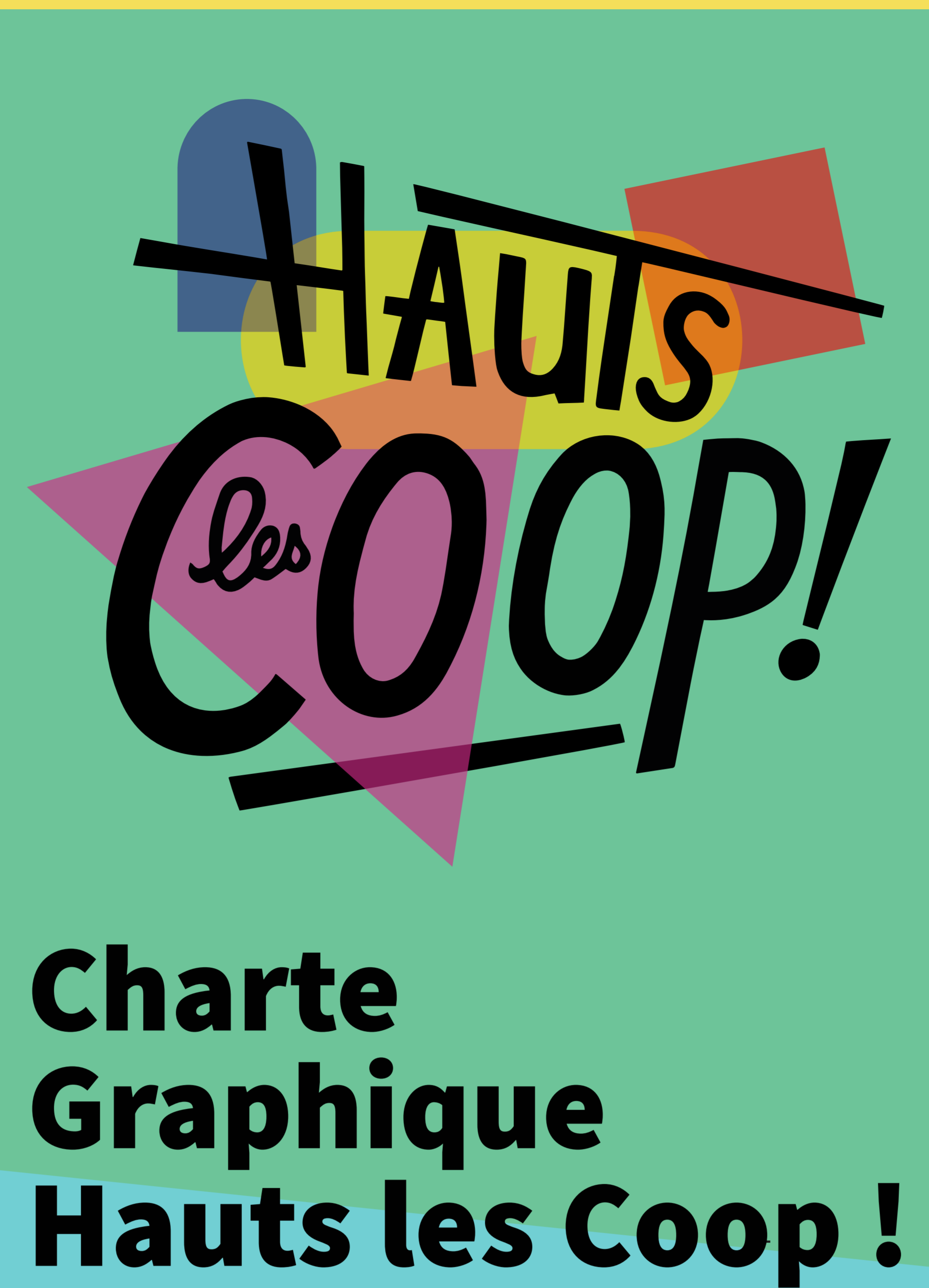
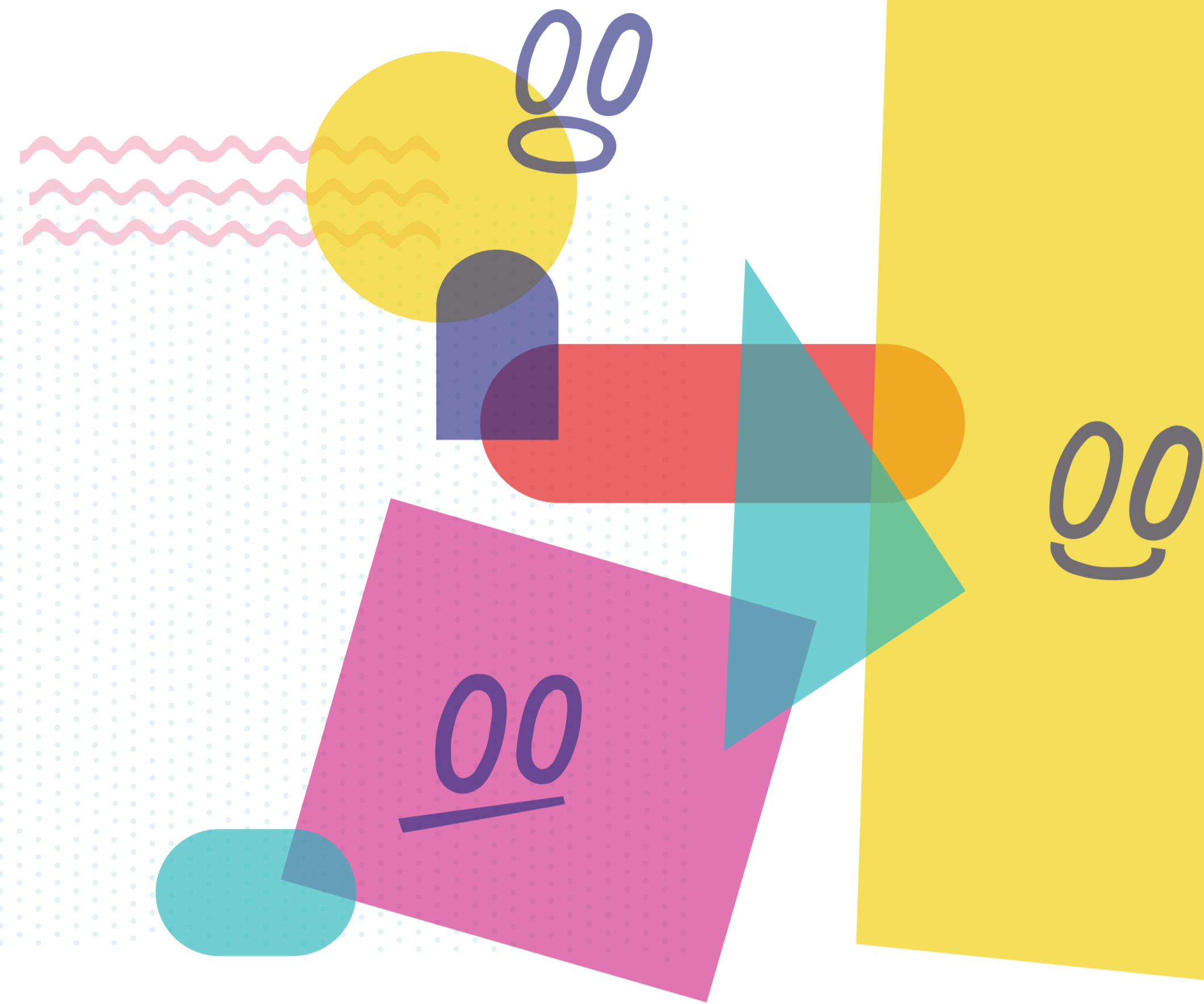


## Elements graphiques :

-Les formes pleines sont superposables de nouvelles formes peuvent être créées pourvu de respecter les couleurs et l'opacité.  
-pour les fonds colorés, on privilégie des arrêtes inclinées.  
-Les boîtes de contenus sont droites.



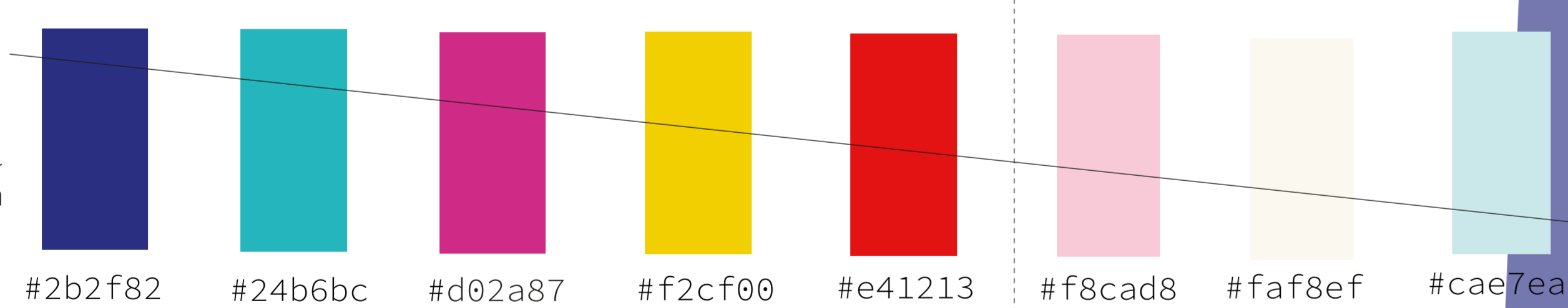
## Charte Graphique Hauts les Coop !

## Couleurs :

Les couleurs de la charte se superposent et se mélangent pour illustrer la mutualisation, la coopération, l'altérité. C'est le concept graphique central de la charte.

La première ligne de couleur ci-dessous doit être utilisée avec une opacité de 65%.

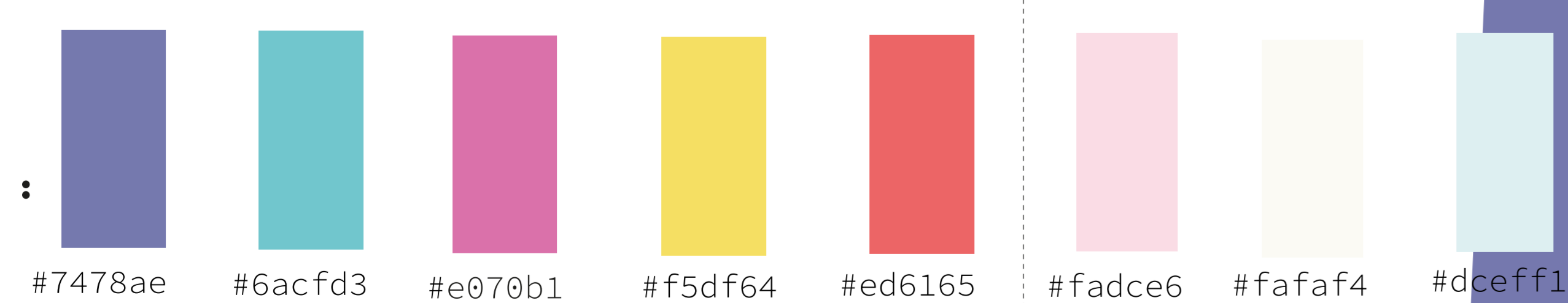
Les couleurs à droites ne doivent pas être utilisées telles qu'elles. Il faut les couleurs à utiliser dans le nuancier :



Il faut y appliquer une opacité de 65% :



si besoin, couleurs à 65% avec opacité 100% :



couleurs principales

couleurs secondaires

## Les polices :

Source Sans Pro Black  
Source Code Pro Light italic

Lorem ipsum dolor sit amet, consectetur adipiscing elit, sed diam nonummy nibh euismod tincidunt ut laoreet dolore magna

Lorem ipsum dolor sit amet, consectetur adipiscing elit, sed diam nonummy nibh euismod tincidunt ut laoreet dolore magna aliquam erat volutpat. Ut wisi enim ad minim veniam, quis nostrud exerci tation ullamcorper suscipit lobortis nisl ut aliquip ex ea commodo consequat. Duis autem vel eum iriure dolor in hendrerit in vulputate velit esse molestie consequat, vel illum dolore eu feugiat nulla facilisis at vero eros et accumsan et iusto odio dignissim qui blandit praesent luptatum zzril delenit augue duis dolore te feugait nulla facilisi.iam nonummy nibh euismod tincidunt ut laoreet dolore magna aliquam erat volutpat. Ut wisi enim ad minim veniam, quis nostrud exerci tation ullamcorper suscipit lobortis nisl ut aliquip ex ea commodo consequat. Duis autem vel eum iriure dolor in hendrerit in vulputate velit esse molestie consequat, vel illum

Source Sans Pro Black

Source Code Pro Light italic

Source Code Pro Light

Source Code Pro Bold

Sur le site internet, la police **Alegreya Bold** a été utilisée pour les titres et la police **ARVO** pour le corps de texte pour faciliter l'intégration des contenus et l'accessibilité.

## Logo :

Variations de couleurs du logo et versions n&b



Cliquez ici !